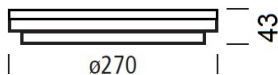
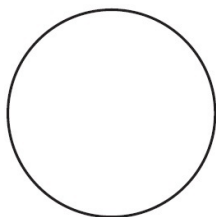
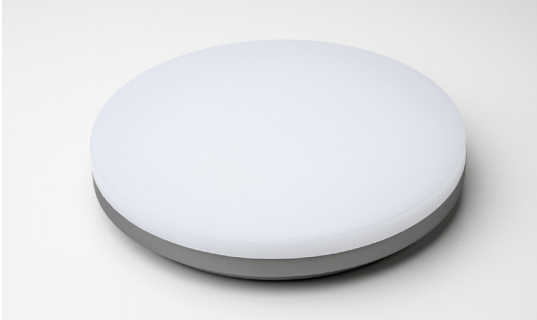


SLICE CIRCLE SWI

LSH SLICE C * SWI SEN



Daten

Brand	EOLED
Leuchtengruppe	Aufbauleuchte
Technik	LED
Leistung	18/24 Watt mit Power Switch
Lichtstrom	1800/2400 Lumen
Dimmbar	NEIN
Sensor	HF Sensor inkl. Corridorfunktion
Lichtfarbe	3'000/4'000K mit CCT Switch
CRI	>80
IP Schutz	IP54
Optik	Opaldiffusor
Gehäusefarbe	Weiss/Silber
Lebensdauer	30'000h @L70
Betriebsgerät	inklusive
Dimensionen D x H	Ø270 x 44mm
Garantie	3 Jahre

Die EOLED Slice Circle Switch Weiss/Silber. Einfache Montageart, 3 Jahre Garantie und 30'000h Lebensdauer. CRI>80 mit Opaldiffusor. Besitzt direkt an der Leuchte Schalter, mit denen von 3000K auf 4000K, sowie von 18W auf 24W umgeschaltet werden kann. Der HF Sensor kann auf verschiedene Helligkeitsstufen, verschieden grosse Erfassungsbereiche, sowie auf unterschiedlich lange Leuchtdauer eingestellt werden. Zusätzlich besitzt die Leuchte die Corridorfunktion.

Produktcode	Farbe	Dimension	Leistung
LSH SLICE C W SWI SEN	Weiss/Opal	Ø270x43mm	18W/24W